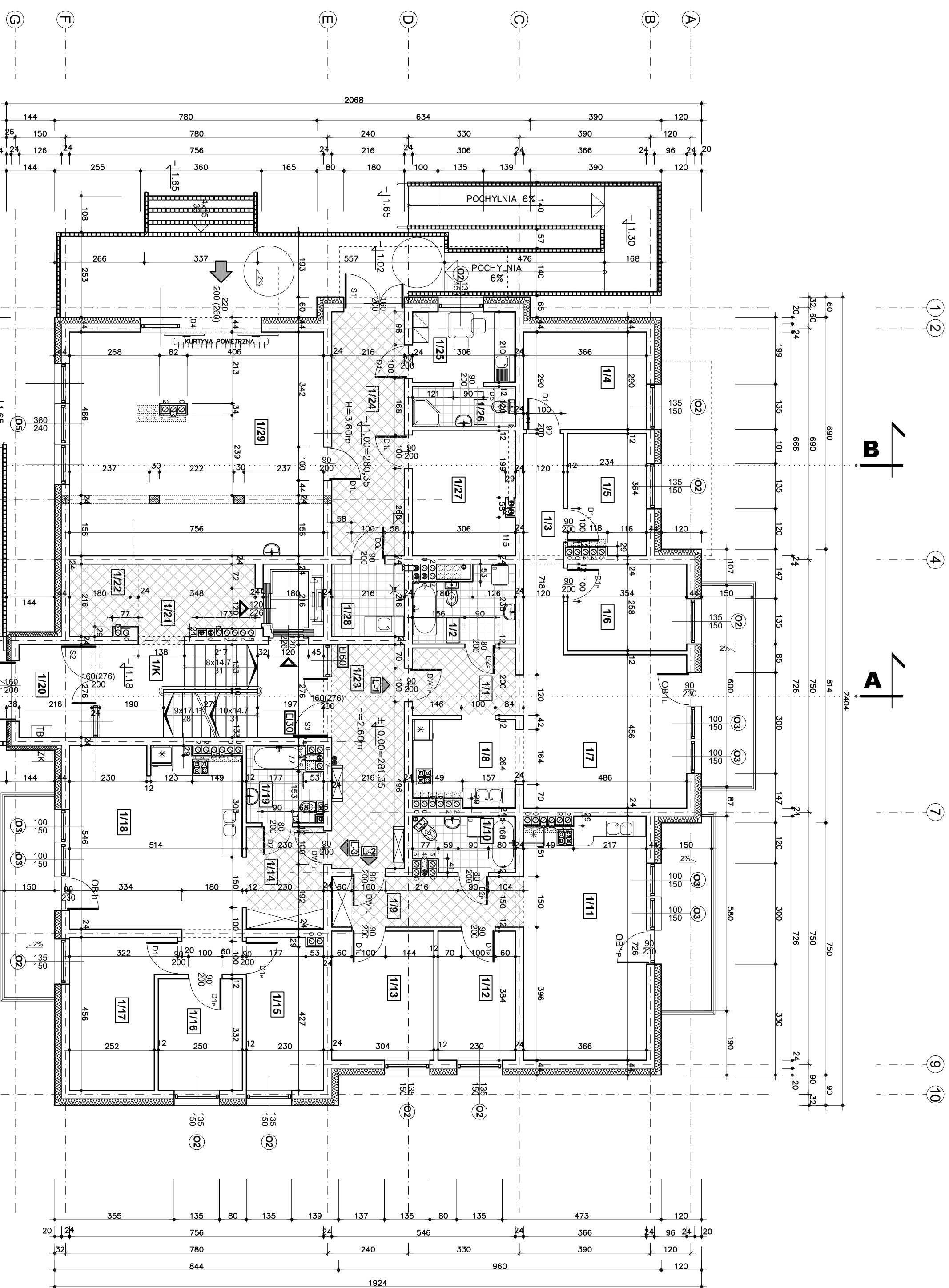


BUDYNEK 3 - PARTER



L-1: 77,03 m²

1/1	P. POKÓJ	6,02 m ²
1/2	ŁAZIENKA	6,22 m ²
1/3	KORYTARZ	7,74 m ²
1/4	POKÓJ	10,48 m ²
1/5	POKÓJ	8,06 m ²
1/6	POKÓJ	9,01 m ²
1/7	POKÓJ	21,97 m ²
1/8	KUCHNIA	7,53 m ²

L-2: 59,25 m²

1/9	P. POKÓJ	8,41 m ²
1/10	ŁAZIENKA	4,67 m ²
1/11	POKÓJ Z ANEKSEM	25,92 m ²
1/12	POKÓJ	8,71 m ²
1/13	POKÓJ	11,54 m ²

L-3: 71,80 m²

1/14	P. POKÓJ	6,88 m ²
1/15	POKÓJ	10,20 m ²
1/16	POKÓJ	8,18 m ²
1/17	POKÓJ	12,10 m ²
1/18	POKÓJ Z ANEKSEM	29,71 m ²
1/19	ŁAZIENKA	4,73 m ²

1/20	WIATROŁAP	5,86 m ²
1/21	KORYTARZ	7,35 m ²
1/22	POM. POMOCNICZE	4,10 m ²
1/23	KORYTARZ	14,21 m ²
1/24	K. SCHODOWA	9,10 m ²

U-1: 90,64 m²

1/24	KORYTARZ	15,49 m ²
1/25	P. SOCJALIZACYJNA	6,32 m ²
1/26	ŁAZIENKA	3,59 m ²
1/27	MAGAZYN	11,07 m ²
1/28	POM. PORZ.	4,58 m ²
1/29	LOKAL USŁUGOWY	49,59 m ²

UWAGA
- WSZYSTKIE WYMIARY SPRAWDZIĆ NA BUDOWIE
- SCHODY I POCHYLNIE DO BUDYNKU WYKONAĆ
Z KOSTKI BRUKOWEJ NA PODKADZIE Z PIASKU
STABILIZOWANEGO CEMENTEM

inwestprojekt
Sp. z o.o. 38-400 KROSNO, ul. KRAKOWSKA 13
e-mail: inwestprojekt@wp.pl, tel. 12 234 44 44

TEMAT: BUDOWA ZESPÓŁU BUDYNKÓW WIELORODZINNYCH MIESZKALNO-USŁUGOWYCH PRZY UL. ŻWIPIKI WIGIŁKI W KROŚNIE, OBRĘB 10031 PRZEMYSŁOWA, KATOWSKA BUD. VIII BUDYNEK 3 (1C)

ADRES BUD.: 38-400 KROSNO, ul. ŻwiPKI WIGIŁKI, Działki nr ew. 262/3, 260/12, 260/14, 260/15, 260/16.

INWESTOR: TBS - Przedsiębiorstwo Mieszkalniowe Sp. z o.o. 38-400 Krosno ul. Wyzwolenia 4

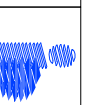
TYTUŁ RYS.: RZUT PARTERU

BRANŻA: ARCHITEKTURA

PROJEKTANT: Radosław Burdaczewski

SPRAWDZAJĄCY: Wiesław Ziems

ASYSTENT: Agnieszka Nawias



RS: NR 21A

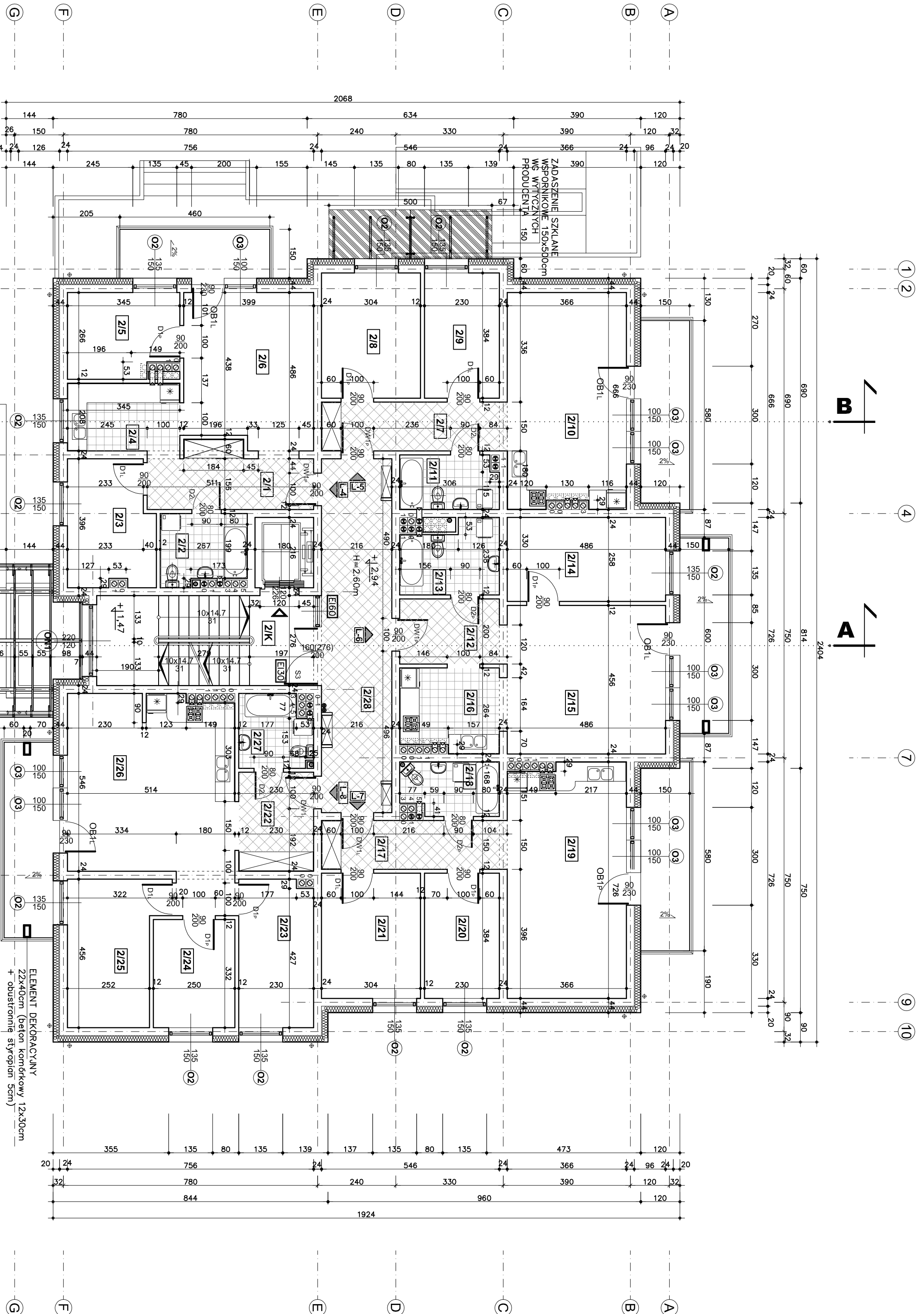
06.2020

SKALA 1:100

SPR. nr 06-24-3467790

UMR-253423487

Angelia Nawias



**BUDYNEK 3 -
I PIĘTRO**

L-4:	58,10 m²
2/1 P. POKÓJ	8,33 m ²
2/2 ŁAZIENKA	5,49 m ²
2/3 POKÓJ	9,83 m ²
2/4 KUCHNIA	7,06 m ²
2/5 POKÓJ	8,32 m ²
2/6 POKÓJ	18,27 m ²

L-5:	57,34 m²
2/7 P. POKÓJ	8,41 m ²
2/8 POKÓJ	11,54 m ²
2/9 POKÓJ	8,71 m ²
2/10 POKÓJ Z ANEKSEM	23,79 m ²
2/11 ŁAZIENKA	4,89 m ²

L-6:	54,13 m²
2/12 P. POKÓJ	6,02 m ²
2/13 ŁAZIENKA	6,22 m ²
2/14 POKÓJ	12,39 m ²
2/15 POKÓJ	21,19 m ²
2/16 KUCHNIA	7,53 m ²

L-7:	59,25 m²
2/17 P. POKÓJ	8,41 m ²
2/18 ŁAZIENKA	4,67 m ²
2/19 POKÓJ Z ANEKSEM	25,92 m ²
2/20 POKÓJ	8,71 m ²
2/21 POKÓJ	11,54 m ²

L-8:	71,80 m²
2/22 P. POKÓJ	6,88 m ²
2/23 POKÓJ	10,20 m ²
2/24 POKÓJ	8,18 m ²
2/25 POKÓJ	12,10 m ²
2/26 POKÓJ Z ANEKSEM	29,71 m ²
2/27 ŁAZIENKA	4,73 m ²

2/28 KORYTARZ	23,20 m ²
2/29 K. SCHOĐOWA	9,10 m ²

UWAGA
 – WSZYSTKIE WYMIARY SPRAWDZIĆ NA BUDOWIE
 – ELEMENTY DEKORACYJNE NA BALKONACH WYKONAĆ
 Z LEKKIEGO BETONU KOMÓRKOWEGO, Z OBUSTROPNYM
 OBCOZIEMIEM STYROPIANEM

inwestprojekt
 Sp. z o.o., 38-400 KROSNO, ul. KRAKOWSKA 13
 e-mail: inwestprojekt@inwestprojekt.pl, tel. 12 234 44 44

TEMAT:
 BUDOWA ZESPÓŁU BUDYNKÓW WIELORODZINNYCH MIESZKALNO-
 USŁUGOWYCH PRZY UL. ŻWIPIKI WIGIARY W KROŚNIE,
 OŚRĘB (0003) PRZEDSIĘWZIĘCIE ZABUDOWA BUD. VIII
 BUDYNIEK 3 (1C)

ADRES BUD.: 38-400 KROSNO, ul. ŻwiPKI WIGIARY
 Działki nr ew. 262/3, 260/1, 260/14, 260/15, 260/16,
 260/17, 260/18, 260/19, 260/20, 260/21, 260/22, 260/23,
 260/24, 260/25, 260/26, 260/27, 260/28, 260/29, 260/30,
 260/31, 260/32, 260/33, 260/34, 260/35, 260/36, 260/37,
 260/38, 260/39, 260/40, 260/41, 260/42, 260/43, 260/44,
 260/45, 260/46, 260/47, 260/48, 260/49, 260/50, 260/51,
 260/52, 260/53, 260/54, 260/55, 260/56, 260/57, 260/58,
 260/59, 260/60, 260/61, 260/62, 260/63, 260/64, 260/65,
 260/66, 260/67, 260/68, 260/69, 260/70, 260/71, 260/72,
 260/73, 260/74, 260/75, 260/76, 260/77, 260/78, 260/79,
 260/80, 260/81, 260/82, 260/83, 260/84, 260/85, 260/86,
 260/87, 260/88, 260/89, 260/90, 260/91, 260/92, 260/93,
 260/94, 260/95, 260/96, 260/97, 260/98, 260/99, 260/100

INWESTOR: TBS - Przedsiębiorstwo Mieszkalniowe Sp. z o.o.
 38-400 Krosno ul. Wyzwolenia 4

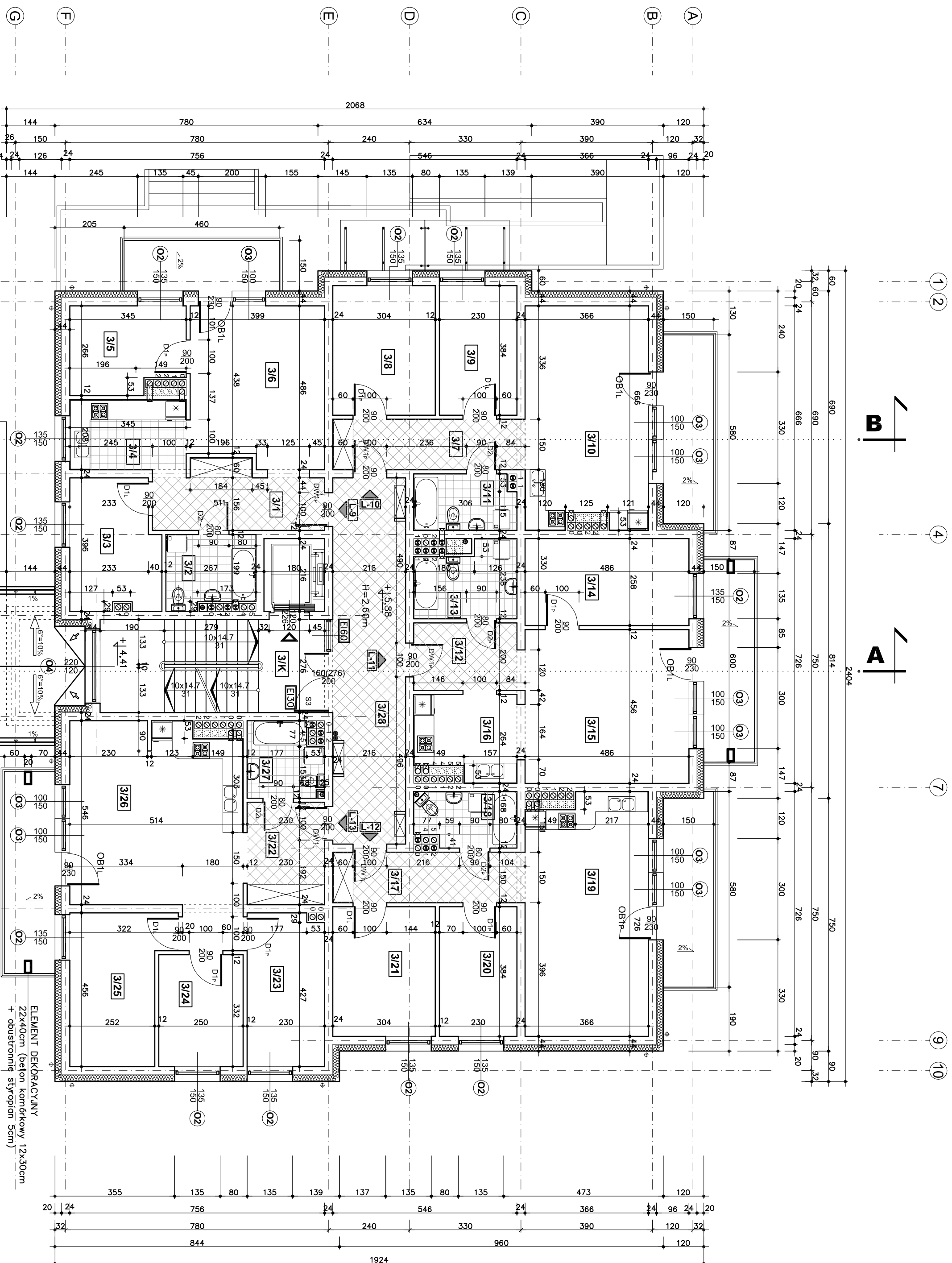
TYTUŁ RYSU: RZUT I PIĘTRA

BRANŻA: ARCHITEKTURA

PROJEKTANT: Robert Burdaczewski
SPRAWDZAJĄCY: Wiesław Ziems
ASYSTENT: Agnieszka Nawias

RYS. NR: 31A
SKALA: 1:100
DATA: 06.2020

BUDYNEK 3 - II PIĘTRO



L-9: 57,97 m ²	
3/1	P. POKÓJ 8,33 m ²
3/2	ŁAZIENKA 5,49 m ²
3/3	POKÓJ 9,83 m ²
3/4	KUCHNIA 7,06 m ²
3/5	POKÓJ 8,39 m ²
3/6	POKÓJ 18,27 m ²

L-10: 57,02 m ²	
3/7	P. POKÓJ 8,41 m ²
3/8	POKÓJ 11,54 m ²
3/9	POKÓJ 8,71 m ²
3/10	POKÓJ Z ANEKSEM 23,47 m ²
3/11	ŁAZIENKA 4,89 m ²

L-11: 53,78 m ²	
3/12	P. POKÓJ 6,02 m ²
3/13	ŁAZIENKA 6,22 m ²
3/14	POKÓJ 12,39 m ²
3/15	POKÓJ 21,19 m ²
3/16	KUCHNIA 7,18 m ²

L-12: 58,89 m ²	
3/17	P. POKÓJ 8,41 m ²
3/18	ŁAZIENKA 4,67 m ²
3/19	POKÓJ Z ANEKSEM 25,56 m ²
3/20	POKÓJ 8,71 m ²
3/21	POKÓJ 11,54 m ²

L-13: 71,57 m ²	
3/22	P. POKÓJ 6,88 m ²
3/23	POKÓJ 10,20 m ²
3/24	POKÓJ 8,18 m ²
3/25	POKÓJ 12,10 m ²
3/26	POKÓJ Z ANEKSEM 29,48 m ²
3/27	ŁAZIENKA 4,73 m ²

3/28	KORYTARZ 23,20 m ²
3/29	K. SCHODOWA 9,10 m ²

UWAGA
 – WSZYSTKIE WYMIARY SPRAWDZIĆ NA BUDOWIE
 – ELEMENTY DEKORACYJNE NA BALKONACH WYKONAĆ
 Z LEKKIEGO BETONU KOMPKROWEGO, Z OBUSTRZONYM
 OBROZNIEM STYROPIANEM

inwestprojekt

Sp z o.o., 38-400 KROSNO, ul. KRAKOWSKA 13

TEMAT: BUDOWA ZESPÓŁU BUDYNKÓW WIELORODZINNYCH MIESZKALNO-

USŁUGOWYCH PRZY UL. ŻWIPIKI WIGURY W KROŚNIE.

OPRACZ. I OPRACZ. PRZEDSIĘWZIĘCIA: ZOB. TECHNICZNA BUD. WII

BUDYNIEK 3 (1C)

ADRES BUD.: 38-400 KROSNO, ul. ŻwiPKI WIGURY

Dzieln. nr ew. 262/3, 260/12, 260/14, 260/15, 260/16.

INWESTOR: TBS - Przedsiębiorstwo Mieszkalniowe Sp. z o.o.

38-400 Krosno ul. Wyzwolenia 4

TYTUŁ RYS.: **RZUT II PIĘTRA**

BRANŻA: ARCHITEKTURA

PROJEKTANT: Radosław Burdaczewski

SPRAWDZAJĄCY: Wiesław Ziems

ASYSTENT: Agnieszka Nawias

RYS. NR
4/A

SKALA 1:100

06.2020

SPRACZ. I OPRACZ. PRZEDSIĘWZIĘCIA: ZOB. TECHNICZNA BUD. WII

OPRACZ. I OPRACZ. PRZEDSIĘWZIĘCIA: ZOB. TECHNICZNA BUD. WII

ADRES BUD.: 38-400 KROSNO, ul. ŻwiPKI WIGURY

Dzieln. nr ew. 262/3, 260/12, 260/14, 260/15, 260/16.

INWESTOR: TBS - Przedsiębiorstwo Mieszkalniowe Sp. z o.o.

38-400 Krosno ul. Wyzwolenia 4

TYTUŁ RYS.: **RZUT II PIĘTRA**

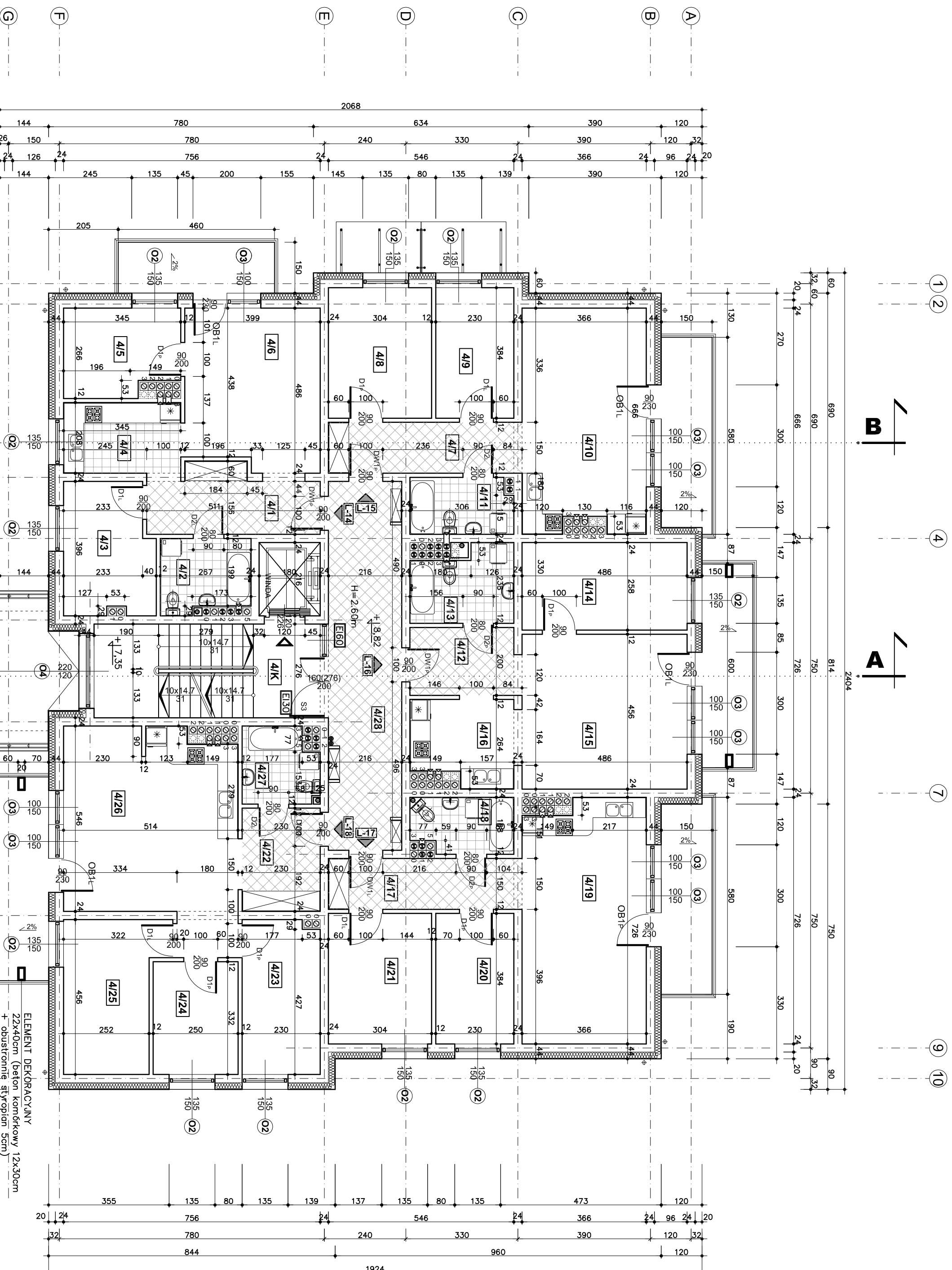
BRANŻA: ARCHITEKTURA

PROJEKTANT: Radosław Burdaczewski

SPRAWDZAJĄCY: Wiesław Ziems

ASYSTENT: Agnieszka Nawias

BUDYNEK 3 - III PIĘTRO



L-14:	57,97 m²
4/1 P. POKÓJ	8,33 m ²
4/2 ŁAZIENKA	5,49 m ²
4/3 POKÓJ	9,83 m ²
4/4 KUCHNIA	7,06 m ²
4/5 POKÓJ	8,39 m ²
4/6 POKÓJ	18,27 m ²

L-15:	57,02 m²
4/7 P. POKÓJ	8,41 m ²
4/8 POKÓJ	11,54 m ²
4/9 POKÓJ	8,71 m ²
4/10 POKÓJ Z ANEKSEM	23,47 m ²
4/11 ŁAZIENKA	4,89 m ²

L-16:	53,78 m²
4/12 P. POKÓJ	6,02 m ²
4/13 ŁAZIENKA	6,22 m ²
4/14 POKÓJ	12,39 m ²
4/15 POKÓJ	21,19 m ²
4/16 KUCHNIA	7,18 m ²

L-17:	58,89 m²
4/17 P. POKÓJ	8,41 m ²
4/18 ŁAZIENKA	4,67 m ²
4/19 POKÓJ Z ANEKSEM	25,56 m ²
4/20 POKÓJ	8,71 m ²
4/21 POKÓJ	11,54 m ²

L-18:	71,57 m²
4/22 P. POKÓJ	6,88 m ²
4/23 POKÓJ	10,20 m ²
4/24 POKÓJ	8,18 m ²
4/25 POKÓJ	12,10 m ²
4/26 POKÓJ Z ANEKSEM	29,48 m ²
4/27 ŁAZIENKA	4,73 m ²

4/28 KORYTARZ	23,20 m ²
4/K K. SCHODOWA	9,10 m ²

UWAGA
 – WSZYSTKIE WYMIARY SPRAWDZIĆ NA BUDOWIE
 – ELEMENTY DEKORACYJNE NA BALKONACH WYKONAĆ
 Z LEKKIEGO BETONU KOMORKOWEGO, Z OBUSTRONNYM
 OBROZNIEM STYROPIANEM

inwestprojekt

Sp z o.o., 38-400 KROSNO, ul. KRAKOWSKA, 13

TEMAT: BUDOWA ZESPÓŁU BUDYNKÓW WIELORODZINNYCH MIESZKALNO -

USŁUGOWYCH PRZY UL. ŻWIPIKI WIGIARY W KROŚNIE.

OSRĘB 10031 PRZEDSIĘWZIĘCIE ZABUDOWA BUD. VIII

BUDYNIEK 3 (1C)

ADRES BUD.: 38-400 KROSNO, ul. ŻwiPKI WIGIARY

Dzielnica nr ew. 262/3, 260/12, 260/14, 260/15, 260/16.

INWESTOR: TBS - Przedsiębiorstwo Mieszkalniowe Sp. z o.o.

38-400 Krosno ul. Wyzwolenia 4

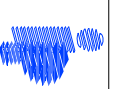
TYTUŁ RYS.: **RZUT III PIĘTRA**

BRANŻA: ARCHITEKTURA

PROJEKTANT: Radosław Burduski

SPRAWDZAJĄCY: Wiesław Ziems

ASYSTENT: Agnieszka Nawias



06.2020

SKALA 1:100

RYS. NR **5/A**

06.2020

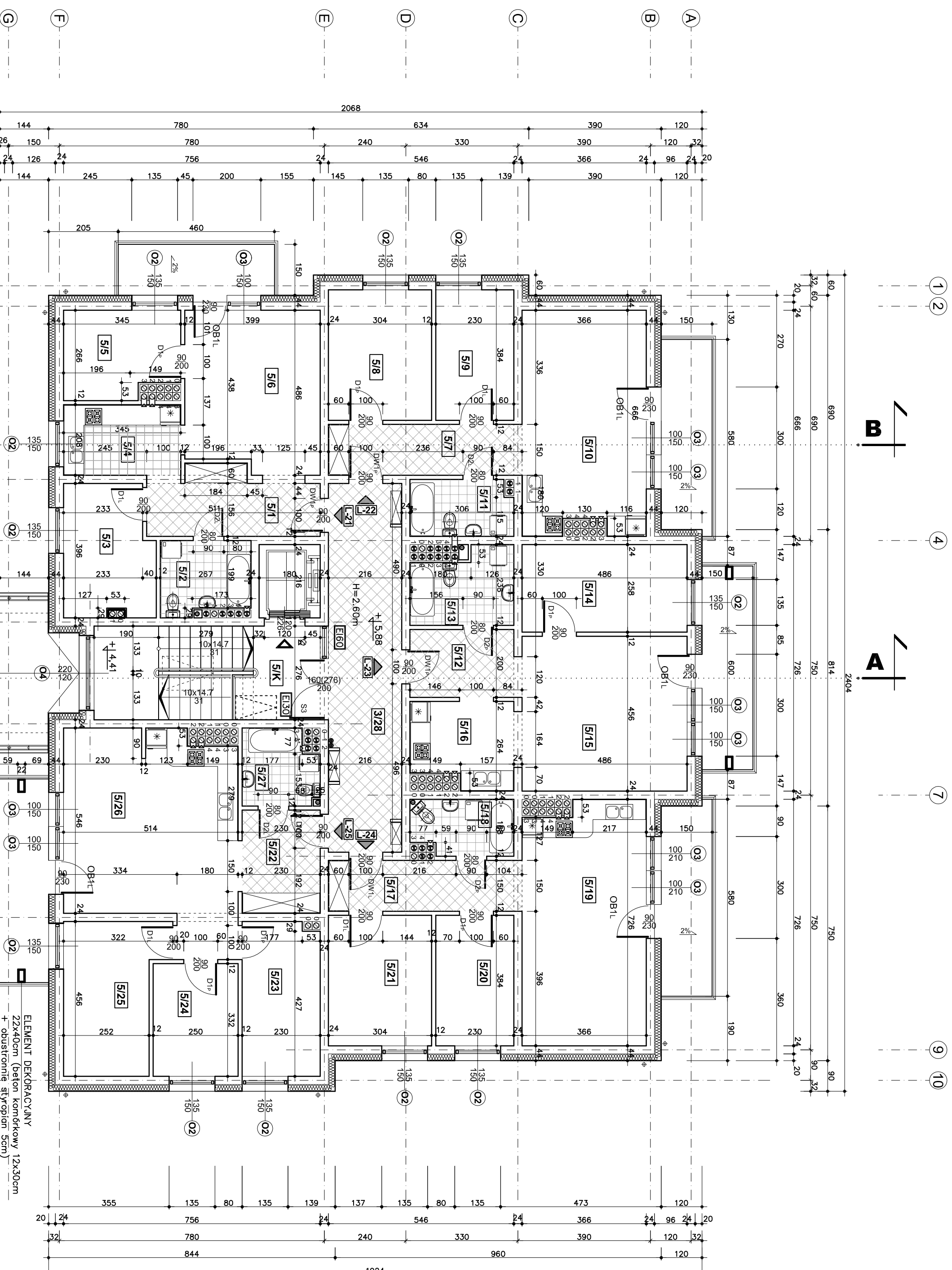
SKALA 1:100

06.2020

06.2020

06.2020

BUDYNEK 3 - IV PIĘTRO



Room No.	Room Name	Area (m²)
5/1	P. POKÓJ	8,33
5/2	ŁAZIENKA	5,49
5/3	POKÓJ	9,83
5/4	KUCHNIA	7,06
5/5	POKÓJ	8,39
5/6	POKÓJ	18,27

Room No.	Room Name	Area (m²)
5/7	P. POKÓJ	8,41
5/8	POKÓJ	11,54
5/9	POKÓJ	8,71
5/10	POKÓJ Z ANEKSEM	23,47
5/11	ŁAZIENKA	4,89

Room No.	Room Name	Area (m²)
5/12	P. POKÓJ	6,02
5/13	ŁAZIENKA	6,22
5/14	POKÓJ	12,39
5/15	POKÓJ	21,19
5/16	KUCHNIA	7,18

Room No.	Room Name	Area (m²)
5/17	P. POKÓJ	8,41
5/18	ŁAZIENKA	4,67
5/19	POKÓJ Z ANEKSEM	25,56
5/20	POKÓJ	8,71
5/21	POKÓJ	11,54

Room No.	Room Name	Area (m²)
5/22	P. POKÓJ	6,88
5/23	POKÓJ	10,20
5/24	POKÓJ	8,18
5/25	POKÓJ	12,10
5/26	POKÓJ Z ANEKSEM	29,48
5/27	ŁAZIENKA	4,73

Room No.	Room Name	Area (m²)
5/28	KORYTARZ	23,20
5/29	K. SPODOWA	9,10

UWAGA
 – WSZYSTKIE WYMIARY SPRAWDZIĆ NA BUDOWIE
 – ELEMENTY DEKORACYJNE NA BALKONACH WYKONAĆ
 Z LEKKIEGO BETONU KOMORKOWEGO, Z OBUSTRONNYM
 OBROZNIEM STYROPIANEM

inwestprojekt
 Sp. z o.o., 38-400 KROSNO, ul. KRAKOWSKA 13
 e-mail: inwestprojekt@inwestprojekt.pl, tel. 12 23 23 23 23

TEMAT: BUDOWA ZESPÓŁU BUDYNKÓW WIELORODZINNYCH MIĘSKALNO-
 USŁOBOWYCH PRZY UL. ŻWIPIKI WIGURY W KROSNIU.
 OBRĘB 10031 PRZEDSIĘWZIĘCIE ZABUDOWA BUD. VIII
 BUDYNIEK 3 (1C)

ADRES BUD.: 38-400 KROSNO, ul. ŻWIPIKI WIGURY
 Działki nr ew. 262/3, 260/1, 260/14, 260/15, 260/16.
INWESTOR: TBS - Przedsiębiorstwo Mieszkalniowe Sp. z o.o.
 38-400 Krosno ul. Wyzwolenia 4

TYTUŁ RYS.: RZUT IV PIĘTRA
BRANŻA: ARCHITEKTURA
PROJEKTANT: Robert Burduszczyński
SPRAWDZAJĄCY: Wiesław Ziems
ASYSTENT: Agnieszka Nawias

RYS. NR: G1A
SKALA: 1:100
DATA: 06. 2020