

BUDYNEK 1 - PARTER

L-1:	50,12 m ²
1/1 P. POKÓJ	9,75 m ²
1/2 ŁAZIENKA	6,78 m ²
1/3 KUCHNIA	7,06 m ²
1/4 POKÓJ	8,26 m ²
1/5 POKÓJ	18,27 m ²

L-2:	57,45 m ²
1/6 P. POKÓJ	8,41 m ²
1/7 POKÓJ	11,54 m ²
1/8 POKÓJ	8,71 m ²
1/9 POKÓJ Z ANEKSEM	23,74 m ²
1/10 ŁAZIENKA	5,05 m ²

L-3:	54,13 m ²
1/11 P. POKÓJ	6,02 m ²
1/12 ŁAZIENKA	6,22 m ²
1/13 POKÓJ	12,39 m ²
1/14 POKÓJ	21,97 m ²
1/15 KUCHNIA	7,53 m ²

L-4:	59,25 m ²
1/16 P. POKÓJ	8,41 m ²
1/17 ŁAZIENKA	4,67 m ²
1/18 POKÓJ Z ANEKSEM	25,92 m ²
1/19 POKÓJ	8,71 m ²
1/20 POKÓJ	11,54 m ²

L-5:	71,80 m ²
1/21 P. POKÓJ	6,88 m ²
1/22 POKÓJ	10,20 m ²
1/23 POKÓJ	8,18 m ²
1/24 POKÓJ	12,10 m ²
1/25 POKÓJ Z ANEKSEM	29,71 m ²
1/26 ŁAZIENKA	4,73 m ²

1/27 WATRODAP	5,86 m ²
1/28 KORRYTARZ	7,32 m ²
1/29 KORRYTARZ	23,20 m ²
1/30 K. SCHODOWA	9,10 m ²

UWAGA
WSZYSTKIE WYMIARY SPRAWDZIĆ NA BUDOWIE

inwestprojek



Sp. z o.o., 38-400 KROSNO, ul. KRAKOWSKA 13
e-mail: inwestprojek@wp.pl, tel. 71 723 23 23

TEMAT: BUDOWA ZESPÓŁU BUDYNKÓW WIELORODZINNYCH MIESZKALNO-
USŁUGOWYCH PRZY UL. ŻWIPIKI WIGURY W KROŚNIE.

INWESTOR: TBS - Przedsiębiorstwo Mieszkalnowe Sp. z o.o.
OSRĘDZ. 0003 PRZEDSIĘWZIENIA KATYSCA BUD. VIII
BUDYNEK 1 (1A)

ADRES BUD.: 38-400 KROSNO, ul. ŻWIPIKI WIGURY
DZIAŁKI nr ew. 262/3, 260/1/2, 260/14, 260/15, 260/16.

INWESTOR: 38-400 Krosno ul. Wyzwolenia 4

TYTUŁ RYS.: RZUT PARTERU

BRANŻA: ARCHITEKTURA

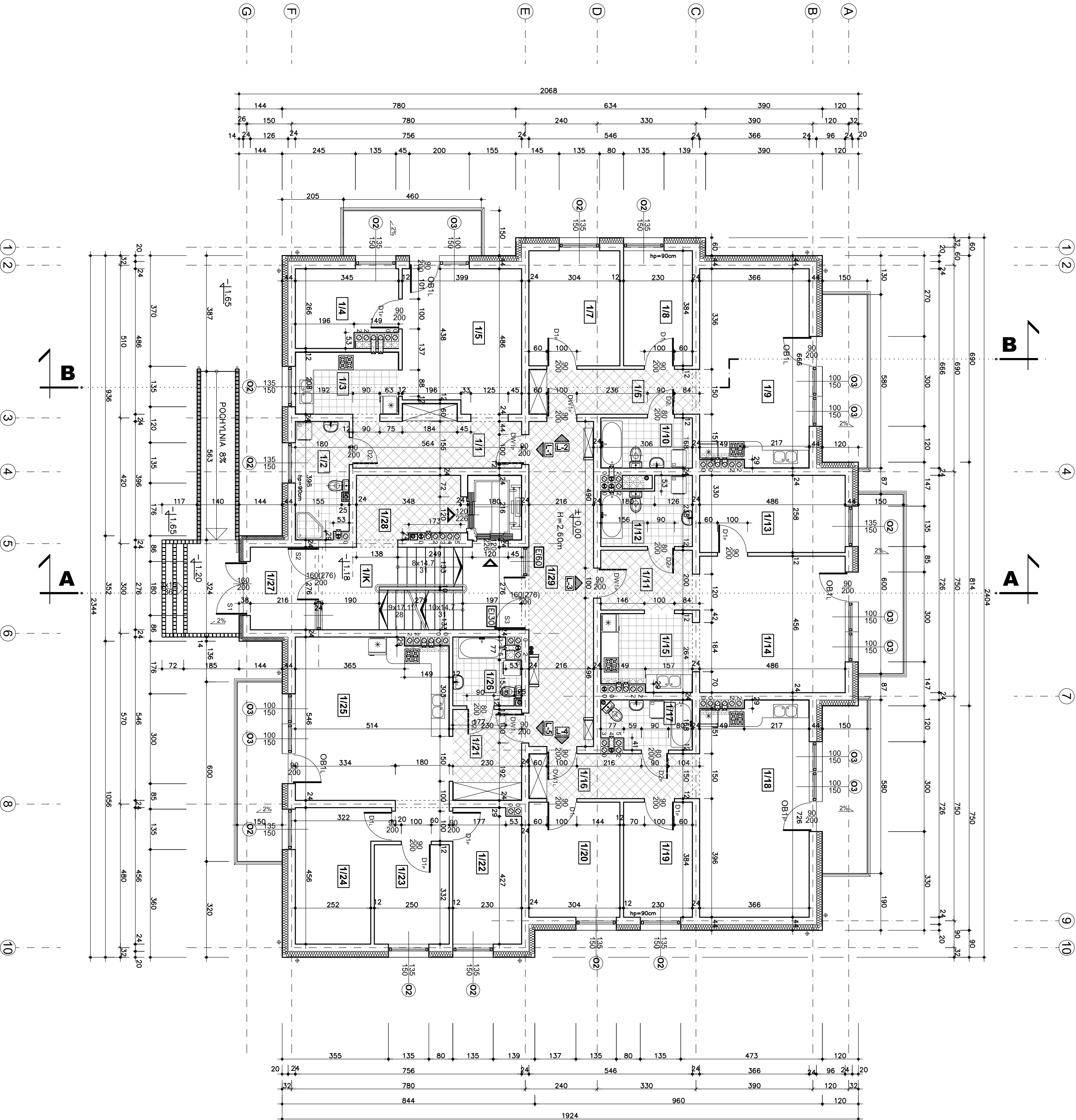
PROJEKTANT: Radosław Burdaczewski

SPRAWDZAJĄCY: mgr inż. arch. Andrzej Zimny

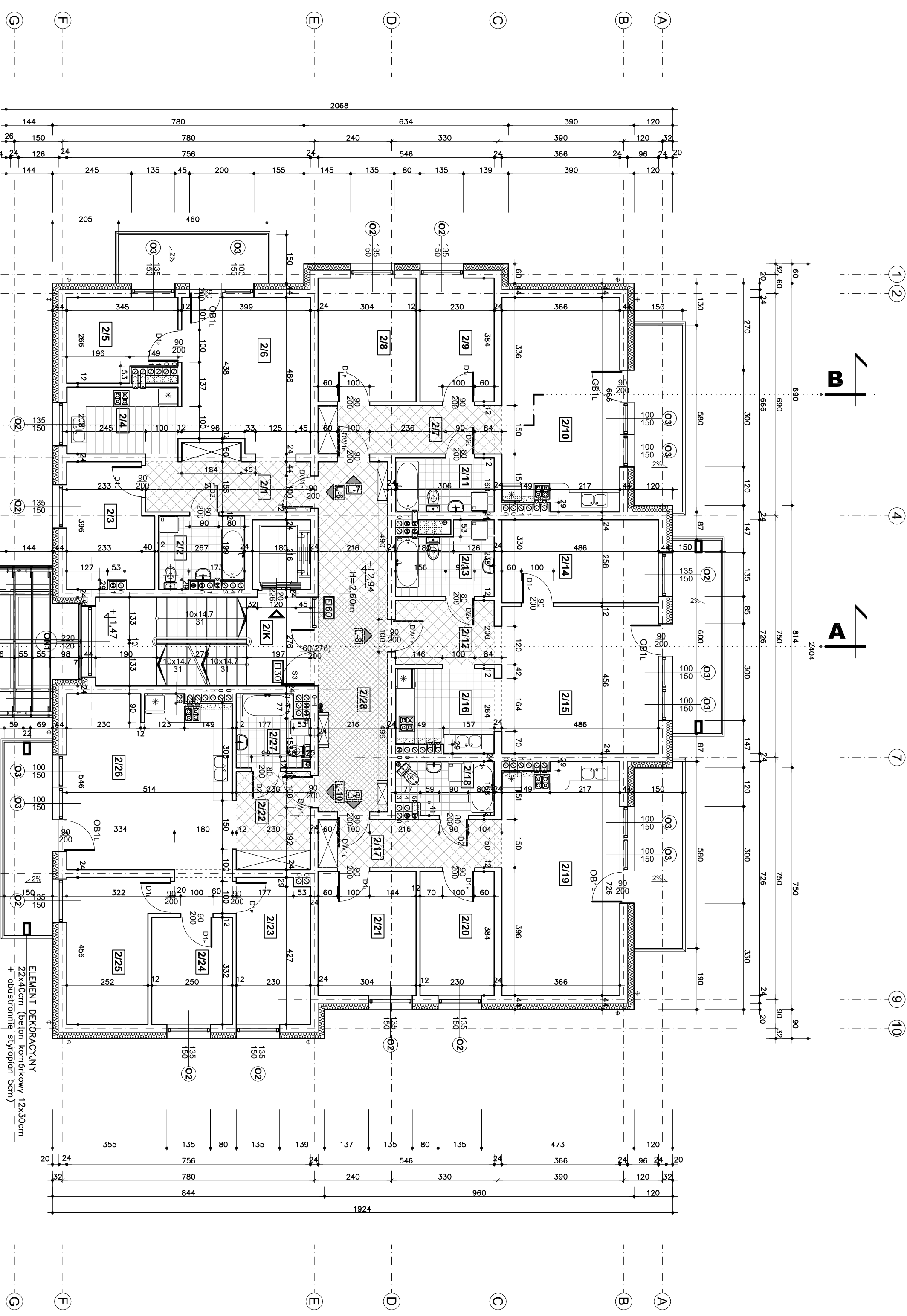
ASYSTENT: Agnieszka Nawias

RS: NR 21A

SKALA 1:100



PROJEKTANT:	mgr inż. arch. Andrzej Zimny	SPRAWDZAJĄCY:	mgr inż. arch. Andrzej Zimny
ASYSTENT:	Agnieszka Nawias		



**BUDYNEK 1 -
I PIĘTRO**

L-6:	57,84 m ²
2/1 P. POKÓJ	8,33 m ²
2/2 ŁAZIENKA	5,49 m ²
2/3 POKÓJ	9,83 m ²
2/4 KUCHNIA	7,06 m ²
2/5 POKÓJ	8,26 m ²
2/6 POKÓJ	18,27 m ²

L-7:	57,45 m ²
2/7 P. POKÓJ	8,41 m ²
2/8 POKÓJ	11,54 m ²
2/9 POKÓJ	8,71 m ²
2/10 POKÓJ Z ANEKSEM	23,74 m ²
2/11 ŁAZIENKA	5,05 m ²

L-8:	54,13 m ²
2/12 P. POKÓJ	6,02 m ²
2/13 ŁAZIENKA	6,22 m ²
2/14 POKÓJ	12,39 m ²
2/15 POKÓJ	21,19 m ²
2/16 KUCHNIA	7,53 m ²

L-9:	59,25 m ²
2/17 P. POKÓJ	8,41 m ²
2/18 ŁAZIENKA	4,67 m ²
2/19 POKÓJ Z ANEKSEM	25,92 m ²
2/20 POKÓJ	8,71 m ²
2/21 POKÓJ	11,54 m ²

L-10:	71,80 m ²
2/22 P. POKÓJ	6,38 m ²
2/23 POKÓJ	10,20 m ²
2/24 POKÓJ	8,18 m ²
2/25 POKÓJ	12,10 m ²
2/26 POKÓJ Z ANEKSEM	29,71 m ²
2/27 ŁAZIENKA	4,73 m ²

2/28 KORYTARZ	23,20 m ²
2/K K. SCHODOWA	9,10 m ²

UWAGA
WSZYSTKIE WYMIARY SPRAWDZIĆ NA BUDOWIE

inwestprojekt

Sp. z o.o., 38-400 KROSNO, ul. KRAKOWSKA 13
o.n.o. ul. Wesoła 13, 32-003 KROSNO

TEMAT: BUDOWA ZESPÓŁU BUDYNKÓW WIELORODZINNYCH MIESZKALNO-
 USŁUGOWYCH PRZY UL. ŻWIPIKI WIGIARY W KROŚNIE.
OPRAC. I OPRZ. PRZEM. SOWA, KATERSKA BUD. VIII
 BUDYNEK 1 (Ia)

ADRES BUD.: 38-400 KROSNO, ul. ŻwiPKI WIGIARY
 DZIAŁKI nr ew. 262/3, 260/12, 260/14, 260/15, 260/16.

INWESTOR: TBS - Przedsiębiorstwo Mieszkalniane Sp. z o.o.
 38-400 Krosno ul. Wyzwolenia 4

TYTUŁ RYS.: **RZUT I PIĘTRA**

BRANŻA: ARCHITEKTURA

PROJEKTANT: Radosław Burduszczyk

SPRAWDZAJĄCY: mgr inż. arch. Andrzej Zimny

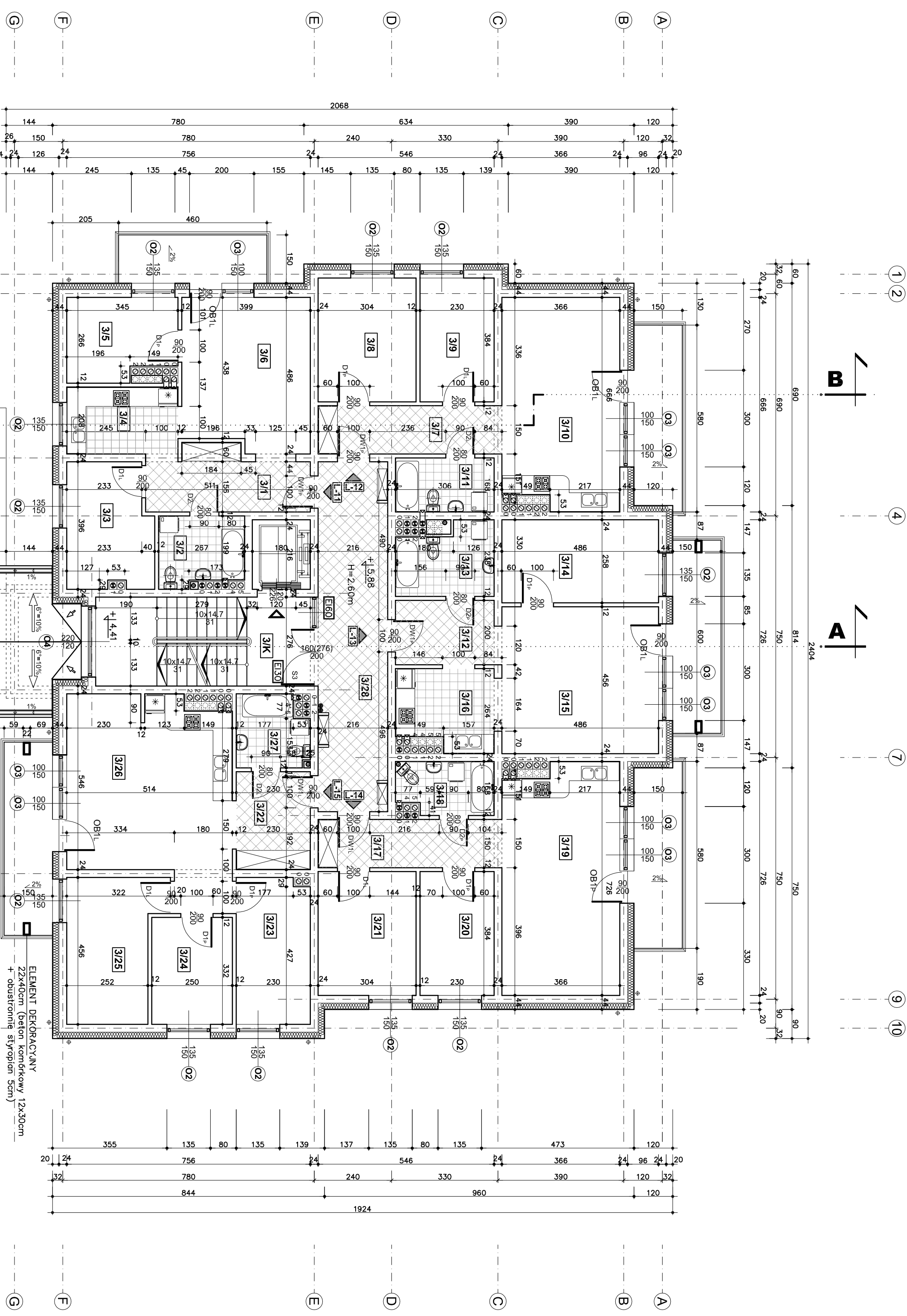
ASYSTENT: Agnieszka Nawias

RYS. NR: **31A**

SKALA: 1:100

07.2020

ELEMENTY DEKORACYJNE
 22x40cm (beton komorkowy 12x30cm
 + obustronnie styropian 5cm)



**BUDYNEK 1 -
II PIĘTRO**

L-11:	57,84 m ²
3/11	P. POKÓJ 8,33m ²
3/12	ŁAZIENKA 5,49m ²
3/13	POKÓJ 9,83m ²
3/14	KUCHNIA 7,06m ²
3/15	POKÓJ 8,26m ²
3/16	POKÓJ 18,27m ²

L-12:	57,09 m ²
3/17	P. POKÓJ 8,41m ²
3/18	POKÓJ 11,54m ²
3/19	POKÓJ 8,71m ²
3/20	POKÓJ Z ANEKSEM 23,38m ²
3/21	ŁAZIENKA 5,05m ²

L-13:	53,78 m ²
3/22	P. POKÓJ 6,02m ²
3/23	ŁAZIENKA 6,22m ²
3/24	POKÓJ 12,39m ²
3/25	POKÓJ 21,97m ²
3/26	KUCHNIA 7,18m ²

L-14:	58,89 m ²
3/27	P. POKÓJ 8,41m ²
3/28	ŁAZIENKA 4,67m ²
3/29	POKÓJ Z ANEKSEM 25,56m ²
3/30	POKÓJ 8,71m ²
3/31	POKÓJ 11,54m ²

L-15:	71,45 m ²
3/32	P. POKÓJ 6,88m ²
3/33	POKÓJ 10,20m ²
3/34	POKÓJ 8,18m ²
3/35	POKÓJ 12,10m ²
3/36	POKÓJ Z ANEKSEM 29,36m ²
3/37	ŁAZIENKA 4,73m ²

3/28	KORYTARZ 23,20m ²
3/31	K. SCHOLOWA 9,10m ²

UWAGA
WSZYSTKIE WYMIARY SPRAWDZIĆ NA BUDOWIE

inwestprojekt
Sp. z o.o. 38-400 KROSNO, ul. KRAKOWSKA 13
e-mail: inwestprojekt@inwestprojekt.pl, tel. 71 72 22 22

TEMAT: BUDOWA ZESPÓŁU BUDYNKÓW WIELORODZINNYCH MIESZKALNO-
USŁUGOWYCH PRZY UL. ŻWIPIKI WIGURY W KROSNIU.
OPRACZ. I OPRACZ. PRZEDSIĘWZĘCIA: KONSULTACJA ARCHIT. I
BUDOWNEJ (1/1)

ADRES BUD.: 38-400 KROSNO, ul. ŻwiPKI WIGURY
Działki nr ew. 262/3, 260/12, 260/14, 260/15, 260/16.
INWESTOR: TBS - Przedsiębiorstwo Mieszkalniowe Sp. z o.o.
38-400 Krosno ul. Wyzwolenia 4

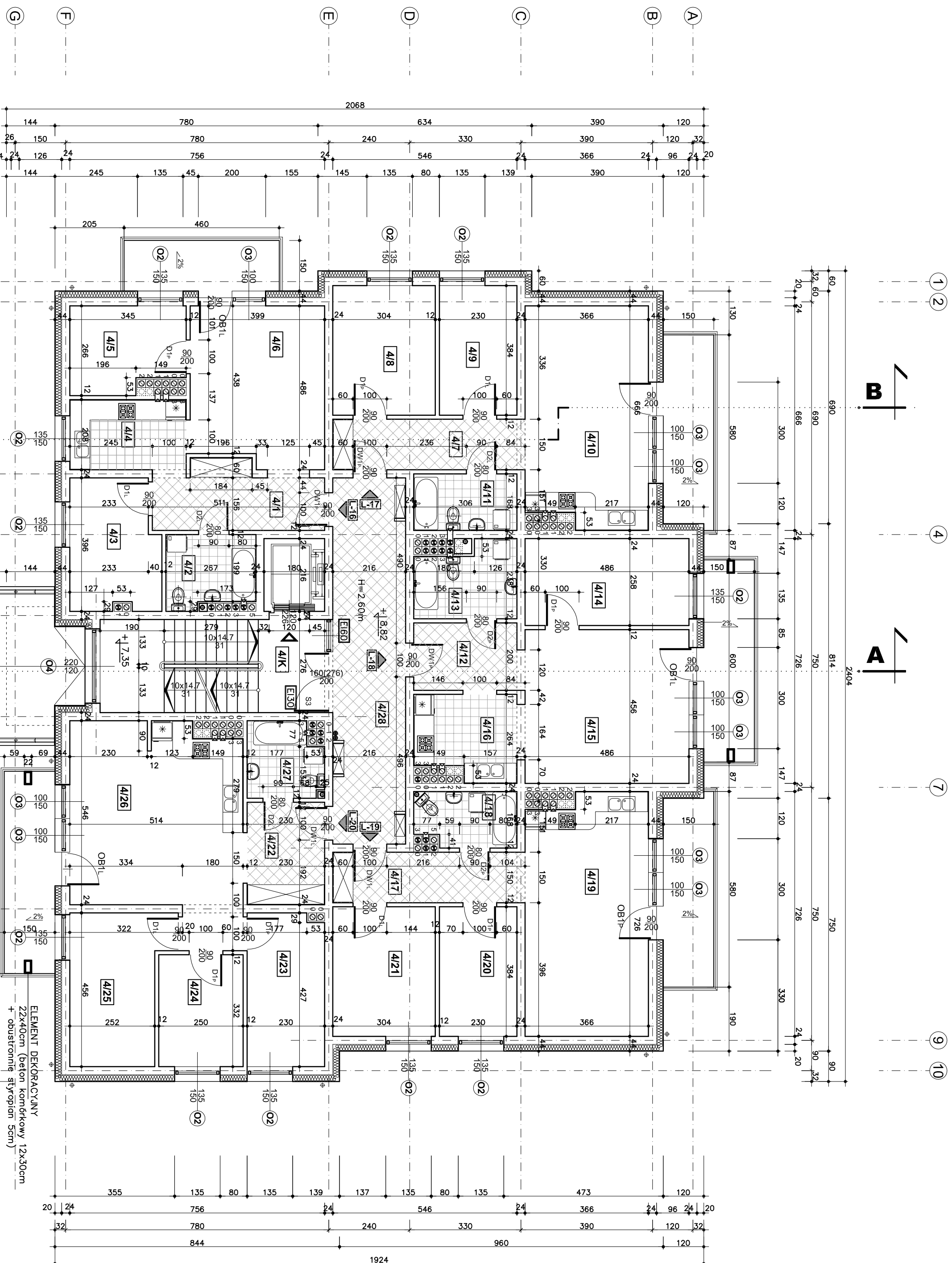
TYTUŁ RYS.: **RZUT II PIĘTRA**

BRANŻA: ARCHITEKTURA

PROJEKTANT: Radosław Burdaczewski
SPRAWDZAJĄCY: mgr inż. arch. Andrzej Zimny
ASYSTENT: Agnieszka Nawias

RS: NR 4/A
SKALA 1:100
07.2020

BUDYNEK 1 - III PIĘTRO



L-16: 57,84 m²	
4/1 P. POKÓJ	8,33m ²
4/2 ŁAZIENKA	5,49m ²
4/3 POKÓJ	9,83m ²
4/4 KUCHNIA	7,06m ²
4/5 POKÓJ	8,26m ²
4/6 POKÓJ	18,27m ²

L-17: 57,09 m²	
4/7 P. POKÓJ	8,41m ²
4/8 POKÓJ	11,54m ²
4/9 POKÓJ	8,71m ²
4/10 POKÓJ Z ANEKSEM	23,38m ²
4/11 ŁAZIENKA	5,05m ²

L-18: 53,78 m²	
4/12 P. POKÓJ	6,02m ²
4/13 ŁAZIENKA	6,22m ²
4/14 POKÓJ	12,39m ²
4/15 POKÓJ	21,19m ²
4/16 KUCHNIA	7,18m ²

L-19: 58,89 m²	
4/17 P. POKÓJ	8,41m ²
4/18 ŁAZIENKA	4,67m ²
4/19 POKÓJ Z ANEKSEM	25,56m ²
4/20 POKÓJ	8,71m ²
4/21 POKÓJ	11,54m ²

L-20: 71,45 m²	
4/22 P. POKÓJ	6,88m ²
4/23 POKÓJ	10,20m ²
4/24 POKÓJ	8,18m ²
4/25 POKÓJ	12,10m ²
4/26 POKÓJ Z ANEKSEM	29,36m ²
4/27 ŁAZIENKA	4,73m ²

4/28 KORYTARZ	23,20m ²
4/29 K. SCHODOWA	9,10m ²

UWAGA
WSZYSTKIE WYMIARY SPRAWDZIĆ NA BUDOWIE

inwestprojekt

Sp. z o.o., 38-400 KROSNO, ul. KRAKOWSKA 13

TEMAT: BUDOWA ZESPÓŁU BUDYNKÓW WIELORODZINNYCH MIESZKALNO-

USŁUGOWYCH PRZY UL. ŻWIPIKI WIGURY W KROŚNIE.

OPRACZYSTWO PRZEDSIĘWZIĘCIA Z 2008 ROKU.

OPRACZYSTWO PRZEDSIĘWZIĘCIA KATEGORIA BUD. VIII

BUDYNEK 1 (1A)

ADRES BUD.: 38-400 KROSNO, ul. ŻWIPIKI WIGURY

DZIAŁKI nr ew. 262/3, 260/12, 260/14, 260/15, 260/16.

INWESTOR: TBS - Przedsiębiorstwo Mieszkalniowe Sp. z o.o.

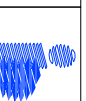
TYTUŁ RYS.: RZUT III PIĘTRA

BRANŻA: ARCHITEKTURA

PROJEKTANT: Radosław Burdakovicz

SPRAWDZAJĄCY: mgr inż. arch. Andrzej Zimny

ASYSTENT: Angelika Nawias



Sp. z o.o., 38-400 KROSNO, ul. KRAKOWSKA 13

TEMAT: BUDOWA ZESPÓŁU BUDYNKÓW WIELORODZINNYCH MIESZKALNO-

USŁUGOWYCH PRZY UL. ŻWIPIKI WIGURY W KROŚNIE.

OPRACZYSTWO PRZEDSIĘWZIĘCIA Z 2008 ROKU.

OPRACZYSTWO PRZEDSIĘWZIĘCIA KATEGORIA BUD. VIII

BUDYNEK 1 (1A)

ADRES BUD.: 38-400 KROSNO, ul. ŻWIPIKI WIGURY

DZIAŁKI nr ew. 262/3, 260/12, 260/14, 260/15, 260/16.

INWESTOR: TBS - Przedsiębiorstwo Mieszkalniowe Sp. z o.o.

TYTUŁ RYS.: RZUT III PIĘTRA

BRANŻA: ARCHITEKTURA

PROJEKTANT: Radosław Burdakovicz

SPRAWDZAJĄCY: mgr inż. arch. Andrzej Zimny

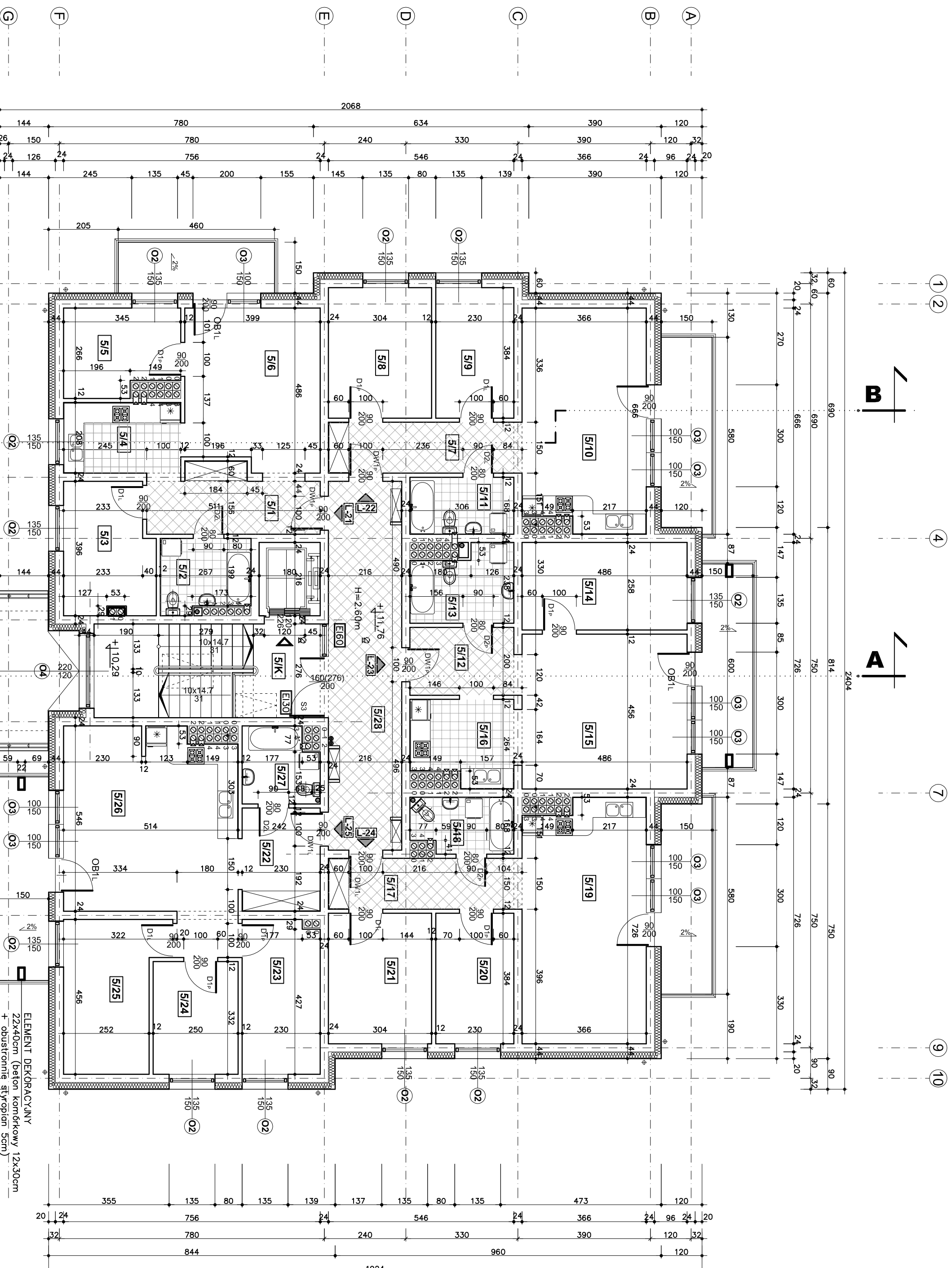
ASYSTENT: Angelika Nawias

RYS. NR
51A

07. 2020

SKALA 1:100

BUDYNEK 1 - IV PIĘTRO



L-21: 57,84 m²

5/1	P. POKÓJ	8,33m ²
5/2	ŁAZIENKA	5,49m ²
5/3	POKÓJ	9,83m ²
5/4	KUCHNIA	7,06m ²
5/5	POKÓJ	8,26m ²
5/6	POKÓJ	18,27m ²

L-22: 57,09 m²

5/7	P. POKÓJ	8,41m ²
5/8	POKÓJ	11,54m ²
5/9	POKÓJ	8,71m ²
5/10	POKÓJ Z ANEKSEM	23,38m ²
5/11	ŁAZIENKA	5,05m ²

L-23: 53,78 m²

5/12	P. POKÓJ	6,02m ²
5/13	ŁAZIENKA	6,22m ²
5/14	POKÓJ	12,39m ²
5/15	POKÓJ	21,97m ²
5/16	KUCHNIA	7,18m ²

L-24: 58,89 m²

5/17	P. POKÓJ	8,41m ²
5/18	ŁAZIENKA	4,67m ²
5/19	POKÓJ Z ANEKSEM	25,56m ²
5/20	POKÓJ	8,71m ²
5/21	POKÓJ	11,54m ²

L-25: 71,45 m²

5/22	P. POKÓJ	6,88m ²
5/23	POKÓJ	10,20m ²
5/24	POKÓJ	8,18m ²
5/25	POKÓJ	12,10m ²
5/26	POKÓJ Z ANEKSEM	29,36m ²
5/27	ŁAZIENKA	4,73m ²

5/28	KORYTARZ	23,20m ²
5/29	K. SCHOĐOWA	12,53m ²

UWAGA
WSZYSTKIE WYMIARY SPRAWDZIĆ NA BUDOWIE

inwestprojekci

Sp. z o.o., 38-400 KROSNO, ul. KRAKOWSKA 13

TEMAT: BUDOWA ZESPÓŁU BUDYNKÓW WIELORODZINNYCH MIESZKALNO-

USŁUGOWYCH PRZY UL. ŻWIPIKI WIGURY W KROŚNIE.

OPRACZ. 10003 PRZEMYSŁOWA, KATOWICKA BUD. VIII

BUDYNEK 1 (IV)

ADRES BUD.: 38-400 KROSNO, ul. ŻWIPIKI WIGURY

DZIELN. nr ew. 262/3, 260/12, 260/14, 260/15, 260/16.

INWESTOR: TBS - Przedsiębiorstwo Mieszkalniowe Sp. z o.o.

TYTUŁ RYS.: RZUT IV PIĘTRA

BRANŻA: ARCHITEKTURA

PROJEKTANT: Radosław Burdakovicz

SPRAWDZAJĄCY: mgr inż. arch. Jacek Szymanski

ASYSTENT: Angelika Nawias

RYS. NR
61A

07. 2020

SKALA 1:100